



Plateforme  
Santé Douaisis

ORIENTER, SUIVRE, ACCOMPAGNER

Un espace professionnel  
d'écoute,  
de soutien et  
d'accompagnement



# HISTORIQUE :

# OU?

## **Association loi 1901 née en Décembre 2007**

de la fusion entre l'association Pôle Santé du Douaisis (fondée en 2000) et l'association Oscar Cancérologie Douai (fondée en 2005).

## **La Plateforme Santé Douaisis est**

située au  
299, rue St Sulpice  
2<sup>e</sup> étage  
Bâtiment de l'Arsenal  
59500 Douai



# OBJET DE LA PLATEFORME SANTE DOUAISIS :

- ✓ L'information, la prévention et la promotion de la santé,
- ✓ L'éducation à la santé et l'éducation du patient,
- ✓ L'amélioration de l'accès des patients et leur orientation dans le système de soins,
- ✓ La coordination des soins au travers un appui aux acteurs de santé (sanitaire, médico-social, social) et aux usagers dans l'accompagnement des situations complexes de maladies chroniques ou de maladies graves quel que soit l'âge,
- ✓ La formation des professionnels de santé et des acteurs médico-sociaux du Douaisis,
- ✓ La coopération avec les associations de patients et d'usagers,
- ✓ La coopération avec les établissements de santé.

# 3 MISSIONS :

- ✓ Accueillir et écouter
- ✓ Informer et orienter
- ✓ Accompagner



# DISPOSITIFS ET PROJETS :



**Un dispositif de Maladie(s) Chronique(s) :** une prise en charge gratuite du diabète de type 2 et de l'obésité (accompagnement par des programmes Santé, Diététiques, Activités Physiques Adaptées, Psychologiques).

- **Mission retrouve ton cap :** accompagnement gratuit par une diététicienne et une psychologue, des enfants entre 3 et 8 ans à risque d'obésité.
- **En accord avec ton corps :** une semaine dédiée aux adolescents entre 9 et 16 ans, pendant les vacances scolaires, afin de les accompagner dans l'acquisition de bonnes habitudes alimentaires et de pratique d'activité physique. Accompagnement gratuit par une infirmière, une diététicienne et une éducatrice médico-sportive.
- **Alimentation une affaire de famille :** en lien avec l'Atelier Santé Ville (ASV), ce programme propose un accompagnement gratuit aux familles des Quartiers Prioritaires de la politique de la Ville (QPV) souhaitant modifier leur alimentation et améliorer leur pratique d'activité physique.
- **Alim'petite enfance :** séances d'information auprès des professionnels de la petite enfance du territoire de Douaisis Agglo pour apporter des connaissances sur des thématiques en lien avec l'alimentation et la petite enfance.

# DISPOSITIFS ET PROJETS :



**Un Espace Ressources Cancers** : un accueil, une information, une écoute gratuite à toute personne concernée de près ou de loin par le cancer (consultations individuelles et ateliers collectifs à visée thérapeutique).



**Un dispositif de Soins Palliatifs** : une prise en charge gratuite par une équipe (Médecin, Infirmières, Assistante-Sociale, Psychologue) afin de coordonner les soins au domicile en lien avec les équipes sur le territoire.



**Atelier santé ville** : dispositif permettant de promouvoir la santé auprès des habitants des quartiers prioritaires de la politique de la ville.

<https://acteursantedudouais.fr/>



**Un accompagnement du Revenu de Solidarité Active** : suivi des allocataires du RSA vers un parcours d'accès professionnel.

# POUR QUI ?

- ✓ Personnes à tout moment de la maladie  
(Diabète de type 2, Obésité, Cancer, Soins palliatifs),
- ✓ Proches pour les personnes atteintes de cancers,
- ✓ Professionnels médicaux, paramédicaux ou sociaux concernés de  
prés ou de loin par la santé,
- ✓ Toute personne, professionnelle ou non, peut  
orienter vers la Plateforme Santé Douaisis.
- ✓ L'association est également un partenaire à solliciter, dans la  
mise en place d'actions de sensibilisation (information, prévention,  
dépistage....).

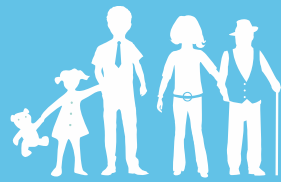


# VILLES CONCERNEES :

Douaisis : 64 communes (environ 300 000 habitants)  
Des antennes à proximité des lieux de vie







## Notre approche:

Vous rendre acteur de votre santé et vous  
aider à prendre soin de vous-même

**100%  
Gratuit  
et proche  
de chez vous.**

- ✧ Une prise en charge GRATUITE
- ✧ Une équipe de professionnels médicaux et paramédicaux à votre service.
- ✧ Une rencontre à votre domicile, dans un établissement de santé ou dans nos locaux.
- ✧ Des réunions de concertation régulières avec votre médecin traitant et les acteurs de votre prise en charge.
- ✧ Des antennes à proximité de votre lieu d'habitation.
- ✧ Un classeur de suivi personnalisé.

Du Lundi au Vendredi de 8h30 à 12h00 et  
13h30 à 18h00

Au 299, rue St Sulpice, Bâtiment de l'Arsenal  
à DOUAI

Tél : 03 27 97 97 97 – fax : 03 27 91 71 98

Email : [secretariat@santedouais.fr](mailto:secretariat@santedouais.fr)

Site internet : [www.sante-douais.fr](http://www.sante-douais.fr)